

หลักสูตร Autodesk Factory Design Utilities

Essentials Course

ระยะเวลาในการอบรม: 2 วัน

หลักสูตร “การออกแบบสายการผลิตด้วย Autodesk Factory Utilities” จะสอนการใช้โปรแกรมเสริม Factory Design Utilities ออกแบบเลย์เอาต์ทั้งแบบ 2 มิติ และ 3 มิติ (2D Factory Layout และ 3D Factory Layout) ด้วยโปรแกรม AutoCAD และ Inventor ตามลำดับ พร้อมทั้งสอนการนำเสนอผลงานในรูปแบบโครงการแบบ 3 มิติ ด้วยโปรแกรม Navisworks ด้วยตัวอย่างที่อธิบายทีละขั้นตอนพร้อมแบบฝึกหัดเพื่อทำความเข้าใจในทุกบทเรียน



เนื้อหาของหลักสูตร

- ออกแบบเลย์เอาต์แบบ 2 มิติ ด้วยโปรแกรม AutoCAD
- การสร้างวัตถุและอุปกรณ์ในโรงงานแบบ 2 มิติ (2D Factory Asset)
- ออกแบบเลย์เอาต์แบบ 3 มิติ ด้วยโปรแกรม Autodesk Inventor
- การสร้างวัตถุและอุปกรณ์ในโรงงานแบบ 3 มิติ (3D Factory Asset)
- การนำชิ้นงานหรือโมเดล (CAD Data) จากแหล่งอื่นมาใช้
- การนำเสนอผลงานด้วยโปรแกรม Autodesk Navisworks

คุณสมบัติของผู้เข้าอบรม

- เข้าใจหลักการเขียนแบบและออกแบบเลย์เอาต์ 2 มิติ
- ผ่านการอบรมหลักสูตร Autodesk AutoCAD Essentials
- ผ่านการอบรมหลักสูตร Autodesk Inventor Essentials

สถานที่อบรม

บริษัท เอเบิล ซักเซส จำกัด 188/1108 ซ.ร่มเกล้า 52/1 โครงการแอร์ลิงก์ พาร์ค ชั้น 3 ร่มเกล้า
แขวงคลองสามประเวศ เขตลาดกระบัง กทม. 10520 โทร. 02-101-9244 โทรสาร. 02-101-9245

Able Success Co., Ltd. 188/1108 Soi Romklat 52/1 Airlink Park Mall 3rd Floor, Romklat Rd.,
Klong Sam Prawet, Lat Krabang, Bangkok 10520 Tel. 02-101-9244 Fax. 02-101-9245

Able Success
ACADEMY
Get beyond belief

AUTODESK
Authorized Training Center
Authorized Certification Center

COURSE OUTLINE



DAY 1

เริ่มต้นกับ Factory Design Utilities

- เวิร์กโฟลว์การทำงานของ Factory Design
- อินเทอร์เฟซของ Factory Design Utilities

Factory Design Utilities กับ AutoCAD

- อินเทอร์เฟซของ Factory Utilities ใน AutoCAD
- การออกแบบเลย์เอาต์ 2 มิติใน AutoCAD
- การสร้าง 2D Factory Asset

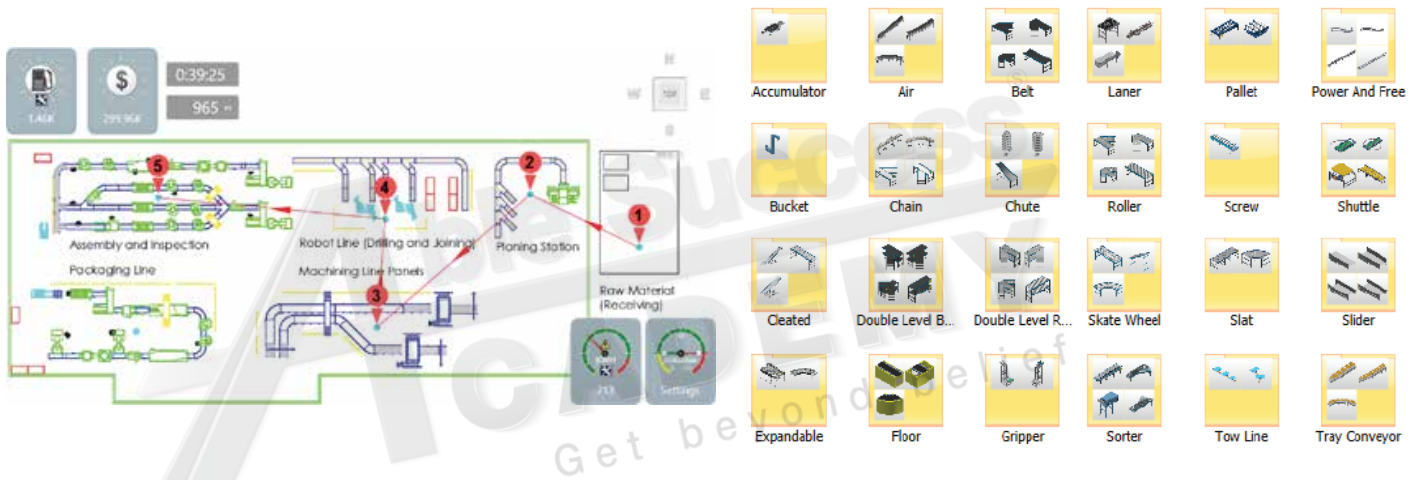
DAY 2

Factory Design Utilities กับ Inventor

- อินเทอร์เฟซของ Factory Utilities ใน Inventor
- การออกแบบและสร้างเลย์เอาต์ 3 มิติ
- การสร้าง 3D Factory Asset
- การสร้างภาพผลงาน Render Image อย่างง่าย

นำเสนอผลงานด้วย Navisworks

- อินเทอร์เฟซของ Navisworks
- เครื่องมือในการจัดการมุมมอง Walk และ Fly
- การบันทึกภาพนิ่งและแอนิเมชันสำหรับนำเสนอ (Saved Viewpoint)



Note: The suggested course duration is a guideline. Course topics and duration may be modified by the instructor based upon the knowledge and skill level of the course participants.